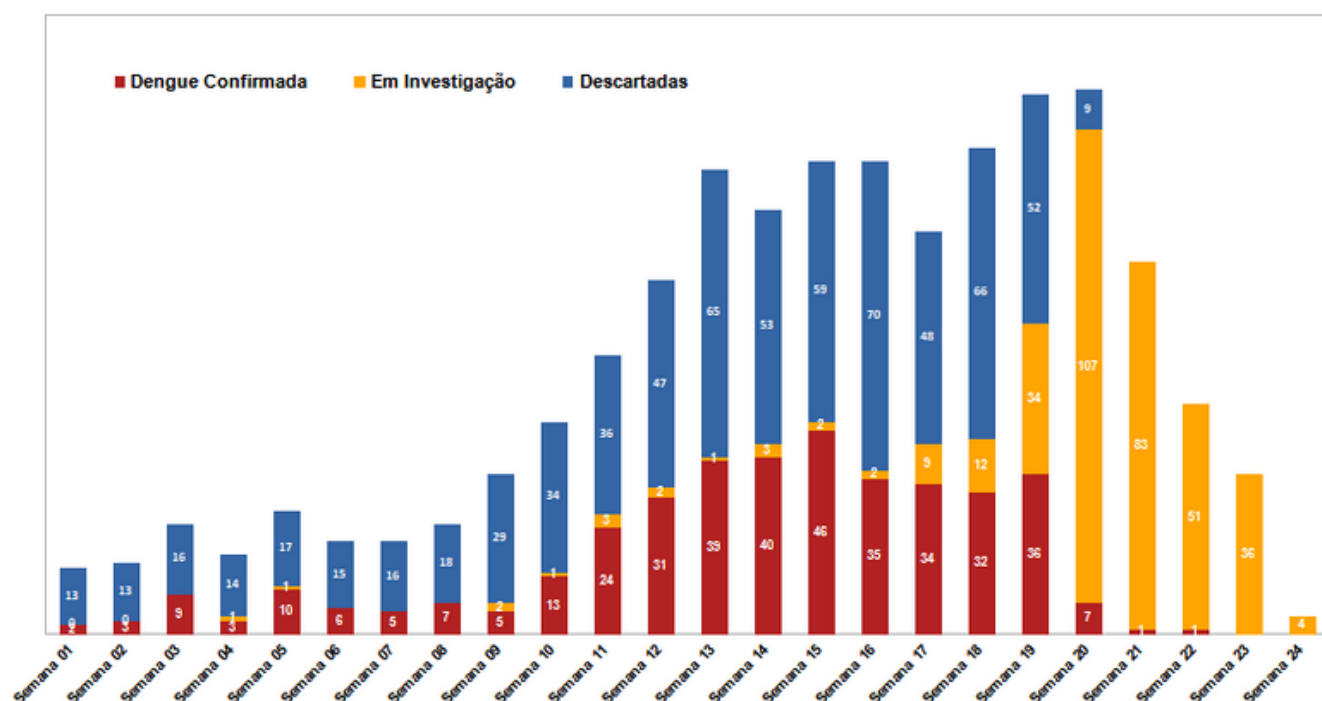


Cenário Epidemiológico de Dengue - 2023

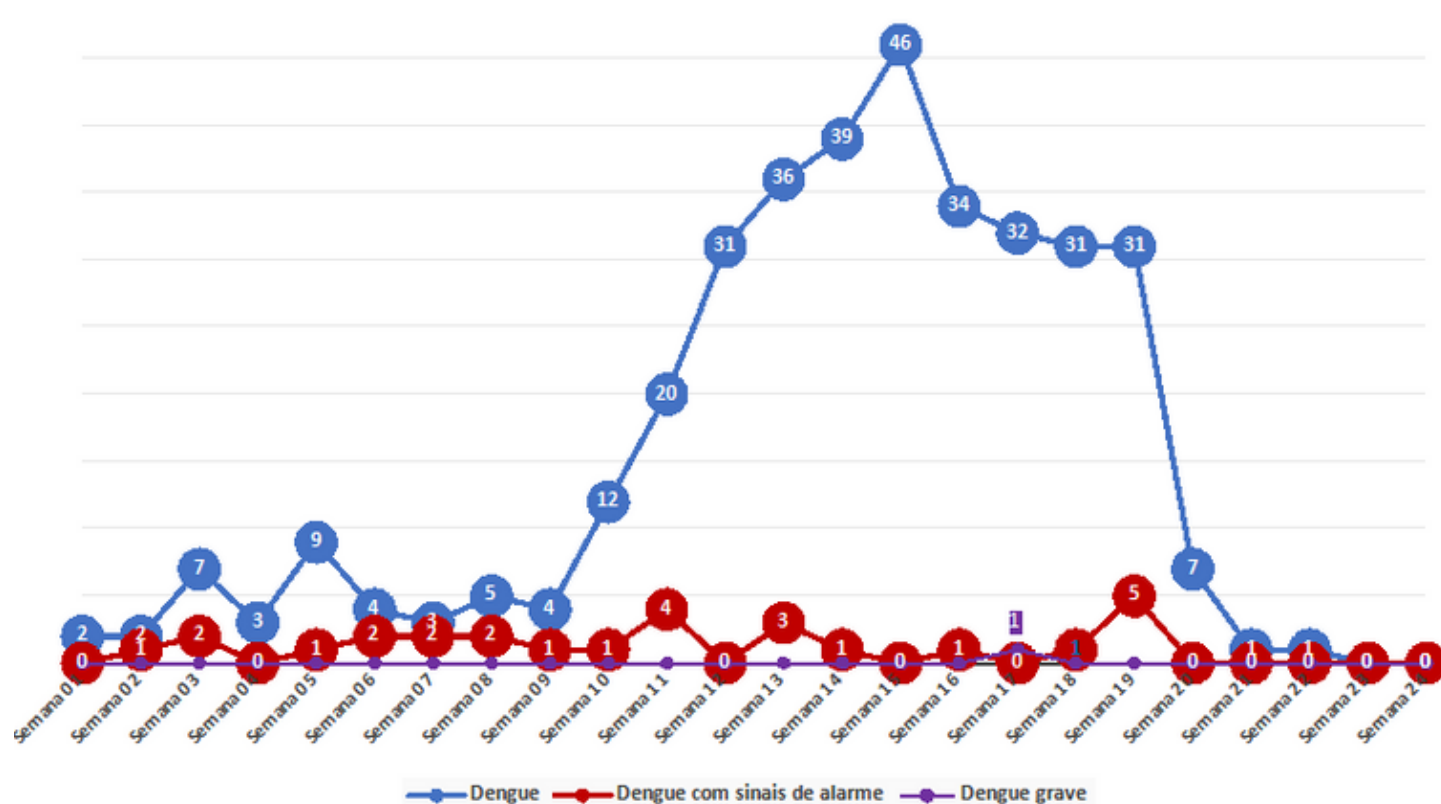
Casos de Dengue Notificados por Data de Início de Sintomas



janeiro a Junho 2023
(SE 01 a SE 24)

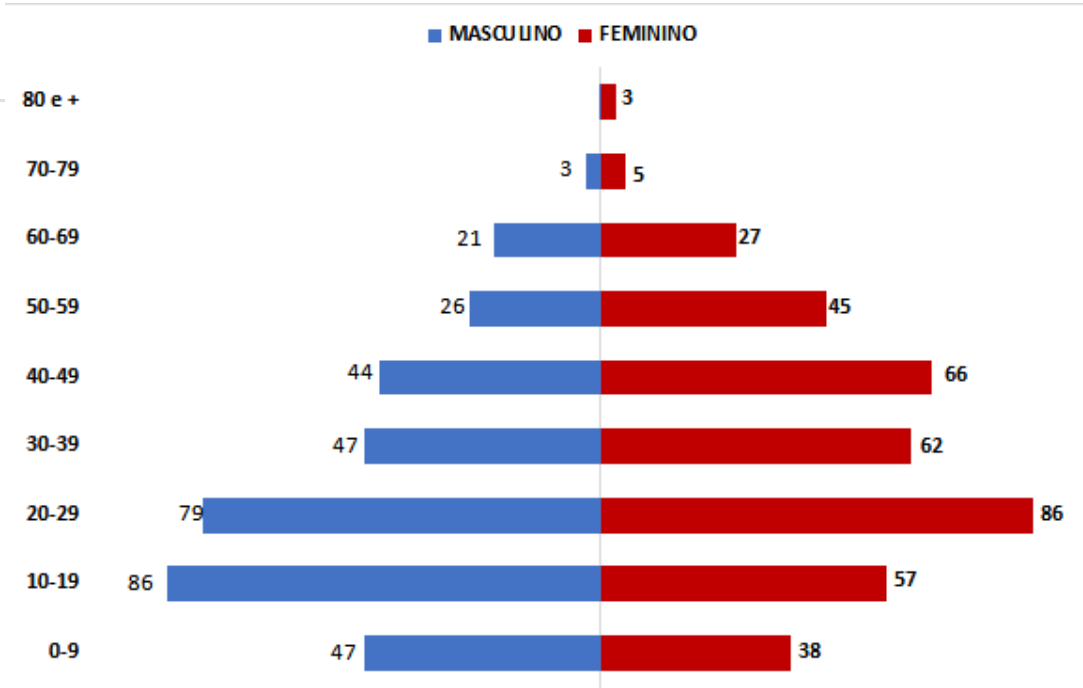
- 388 CASOS CONFIRMADOS
- 354 CASOS DE DENGUE EM INVESTIGAÇÃO
- INCIDÊNCIA ACUMULADA 465,12 /100.000 HAB.
- 1 CASO DE DENGUE GRAVE
- 63% TAXA DE POSITIVIDADE DAS 119 AMOSTRAS ANALISADAS AO LACEN

Dengue por Classificação segundo Semanas Epidemiológicas 2023

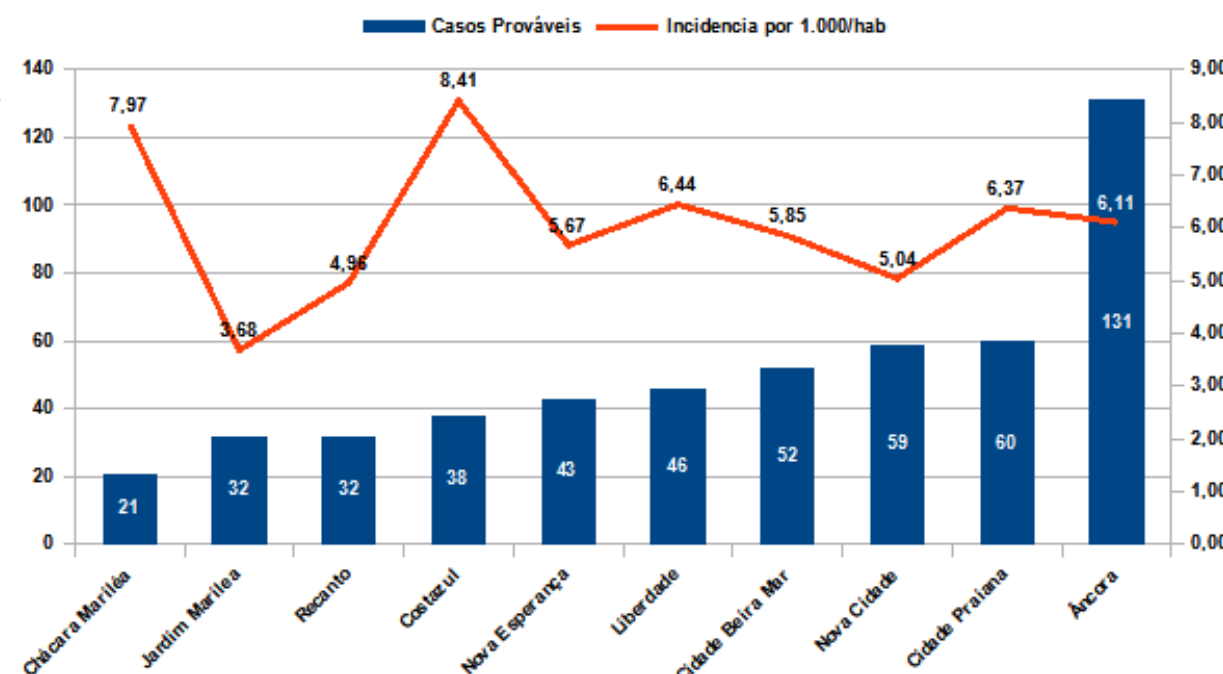


Tipo de Vírus Circulante
Sorotipo - Tipo 1
Sorotipo - Tipo 2

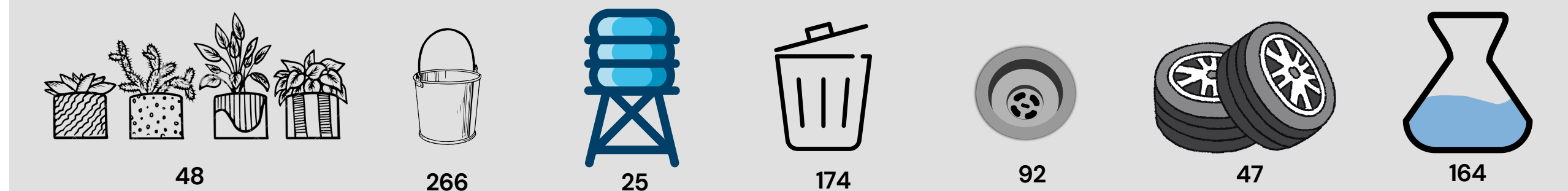
Casos Prováveis Dengue por Faixa Etária e Sexo



Bairros com maior frequência de Casos Prováveis Dengue Período (SE 01 até SE 24)

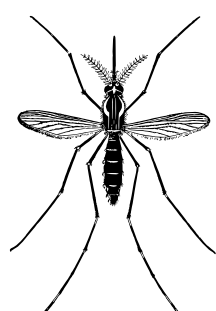


Onde os focos foram identificados?



Bairros com o maior nº de recipientes com focos de Aedes Aegypti

- Âncora 346 recipientes
- Nova Cidade 177 recipientes
- Nova Esperança 121 recipientes
- Gelson Apicelo 74 recipientes
- Jardim Marilisa 69 recipientes
- Atlântica 67 recipientes
- Nova Aliança 47 recipientes
- Parque Zabulão 45 recipientes
- Cidade Praiana 23 recipientes
- Liberdade 23 recipientes



Fichas de Notificação de ARBOVIROSES

Fonte de Dados: SINAN e FORM -SUS
Dados de 01 de janeiro e 22 de junho de 2023.

Vigilância Epidemiológica
SECRETARIA MUNICIPAL DE SAÚDE
RESPONSÁVEL PELA ELABORAÇÃO : Andréa A Viana e Simone M Gomes
epidemiologia.ro@gmail.com